



*Colours*

*Il valore della bellezza*

AVON



# *Sorridi! La bellezza ti ha già trovata!*

In Avon, crediamo che la bellezza vada oltre al semplice make-up; ha forza e attitudine e celebra l'energia unica delle donne!

*Susan Olsen*

esperta di make-up per Avon

Questa idea ti aiuterà a condividere o a ispirare le altre donne attraverso il concetto di bellezza. Pagina dopo pagina, troverai tutto quello di cui hai bisogno per proporre alle Clienti un'esperienza beauty che fa la differenza. Ci auguriamo che gradirai questo Colorario così come lo apprezziamo noi!

*Il valore della bellezza*

AVON



Viso 4



Occhi 10



Labbra 16



Unghie 20



Accessori 24



Color Trend 26



Anew 30



Luxe 32



Consigli 34



viso

## Fai scegliere alla tua pelle!

Trovare il giusto fondotinta può essere più difficile di quanto sembri. Per prima cosa, pensa al tuo tipo di pelle. Quindi scegli il livello di copertura che fa per te: leggera, media o alta. Considera poi la formulazione: cremosa, liquida o in polvere.



## Hai bisogno di aiuto? Consulta questa tabella!

TROVA IL TUO TIPO DI PELLE	NORMALE/MISTA	SECCA	GRASSA	SENSIBILE
	pelle liscia dal tono uniforme, più oleosa nella zona T e più secca sulle guance	la pelle si sente tirare e può presentare zone ruvide e sacche, con linee sottili	pelle lucida, con pori allargati, punti neri o imperfezioni	pelle delicata, che si arrossa facilmente ed è incline a reazioni allergiche
<b>ALTA</b>	-Fondotinta invisibile cremoso finitura in polvere FPS 15 Ideal Flawless -Fondotinta liquido copertura invisibile Ideal Flawless	-Fondotinta invisibile cremoso finitura in polvere FPS 15 Ideal Flawless		-Fondotinta invisibile cremoso finitura in polvere FPS 15 Ideal Flawless
<b>MEDIA</b>	-Fondotinta rivitalizzante effetto pelle radiosa Bright Star -Fondotinta liquido antistress effetto luce o effetto mat Calming Effects -Fondotinta tenuta extra Extra Lasting -Fondotinta in polvere Calming Effects	-Fondotinta liquido antistress effetto luce Calming Effects -Fondotinta tenuta extra Extra Lasting -Fondotinta in polvere Calming Effects	-Fondotinta rivitalizzante effetto pelle radiosa Bright Star -Fondotinta liquido antistress effetto mat Calming Effects -Fondotinta tenuta extra Extra Lasting -Fondotinta in polvere Calming Effects	-Fondotinta liquido antistress effetto luce o effetto mat Calming Effects -Fondotinta tenuta extra Extra Lasting -Fondotinta in polvere Calming Effects
<b>LEGGERA</b>	-CC Cream Ideal Flawless	-CC Cream Ideal Flawless	-CC Cream Ideal Flawless	-CC Cream Ideal Flawless
<b>INCOLORE</b>	-Perfezionatore viso MagiX	-Perfezionatore viso MagiX	-Perfezionatore viso MagiX	-Perfezionatore viso MagiX

SCEGLI LA TUA COPERTURA



Primer

Perfezionatore viso MagiX

incolore

nasconde le imperfezioni per una pelle impeccabile, a prova di primo piano!



CC Cream Ideal Flawless

copertura leggera

**6 benefici:** corregge, protegge, perfeziona e nasconde le imperfezioni, con vitamina C e fattore di protezione solare



Soft Honey Medium Beige Natural Beige Nude Shell Ivory



Fondotinta rivitalizzante effetto pelle radiosa Bright Star

copertura leggera/media

formula priva di oli, con estratti naturali, per una finitura radiosa



Fondotinta tenuta extra Extra Lasting

copertura media

copertura naturale fino a 18 ore

## Fondotinta liquido antistress Calming Effects

### copertura media

formula leggera con aloe e lavanda per donare sollievo alla pelle affaticata

#### effetto luce



#### effetto mat



PERFETTI PER LA PELLE SENSIBILE



## Fondotinta in polvere Calming Effects

### copertura media

texture fine e super setosa, con pigmenti luce-riflettenti, per donare alla pelle una finitura mat molto naturale

## Fondotinta liquido copertura invisibile Ideal Flawless

### copertura media/alta

crea una base impercettibile ma perfetta, per un aspetto impeccabile e una sensazione di naturalezza

FPS 15



#### sottotono freddo



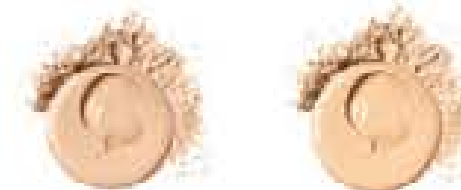
#### sottotono neutro



#### sottotono caldo



### Chiaro



### Medio



### Scuro



## Fondotinta invisibile cremoso finitura in polvere Ideal Flawless

### copertura alta

si applica come una crema, assume una finitura in polvere coprente, per un aspetto impeccabile da ogni angolo

## Stick correttore Ideal Flawless

senza oli, per una copertura perfetta

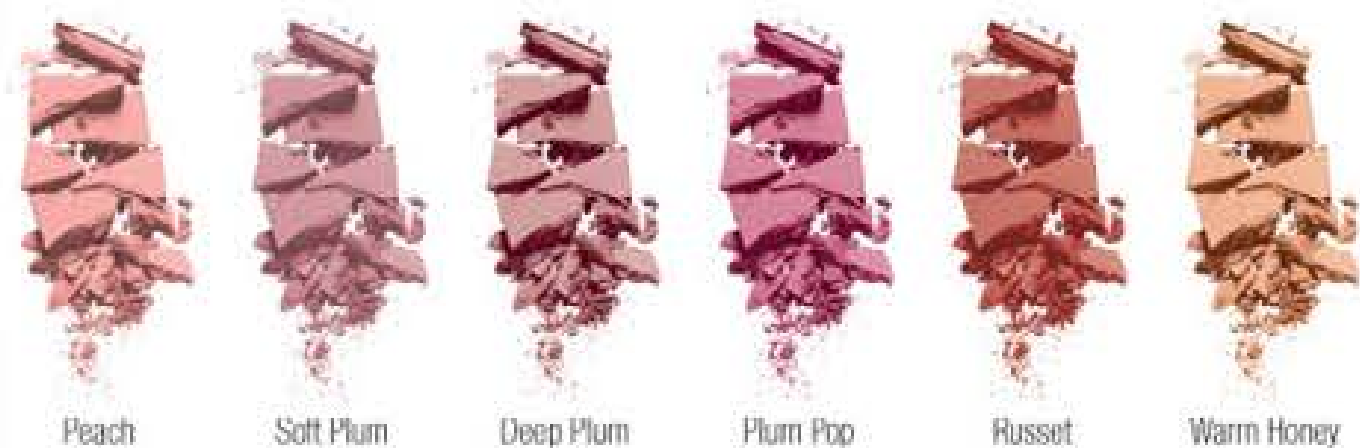


## Correttore in crema Ideal Flawless

da sfumare con cura per un effetto naturale







### Blush Ideal Luminous

formula luminosa, disponibile in tonalità che valorizzano la pelle per una splendida finitura



### Blush in perle

perle iridescenti per un delicato effetto radioso sulle guance



### Perle di terra solare Avon Glow

perle luminose per donare alla pelle il tocco radioso dell'abbronzatura naturale



### Correttore tenuta extra Extra Lasting

attenua l'aspetto delle imperfezioni



### Cipria Compatta Ideal Flawless

finitura mat per un trucco che dura più a lungo



### Perle Correttive CC Colour Correcting

per correggere varie imperfezioni del colorito

### Perle in 5 tonalità per correggere tono e luminosità



per i rossori per i toni giallastri per le occhiaie per le macchie scure per illuminare

# occhi

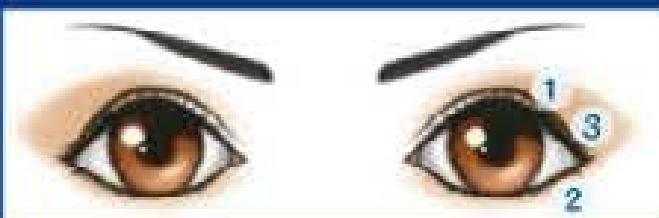
## con quello sguardo...

... puoi dire ciò che vuoi! Gli occhi parlano di te e con il giusto trucco possono dire tante cose! Per un look casual oppure speciale, la nostra vasta gamma make-up ha tutto ciò di cui hai bisogno per sentirti sempre bellissima.



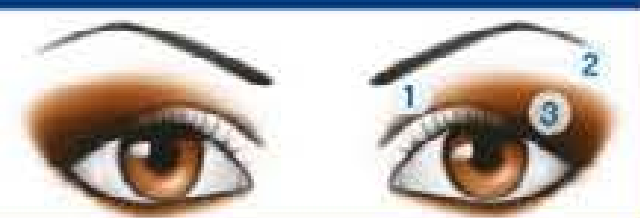
## i consigli per valorizzare lo sguardo

### occhi piccoli?



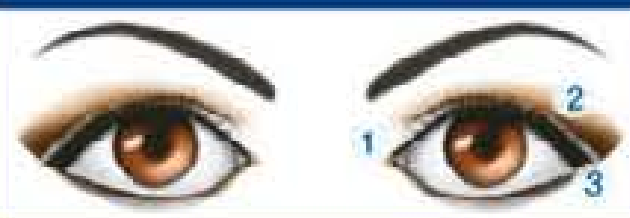
Scegli tonalità luminose (1). Non delineare la rima interna con colori scuri (fa sembrare l'occhio più piccolo). Enfatizza l'angolo esterno (2) con una matita marrone. Non esagerare con il mascara (3).

### occhi infossati?



Applica una tonalità chiara sulla palpebra superiore (1), quindi una media sotto il sopracciglio (2). Applica più strati di mascara (3) per valorizzare lo sguardo.

### occhi all'ingiù?



Illumina gli angoli interni (1) con colori luminosi, sfuma un tono marrone sulla parte superiore della palpebra mobile (2), e termina con una nuance più scura dall'angolo esterno (3) verso l'alto.



## Base primer per ombretto

si asciuga rapidamente per fissare il colore ed evitare sbiadimenti



Chocolate Melt & Cream Dream



Celadon & Mint Breeze



Surf & Iccolo



Royal Velvet & Princess Pink



Starry Night & Moonshine



## Matita ombretto SuperShock

a due punte, formula cremosa e sfumabile per ombreggiare ed illuminare

## Ombretto singolo

ombretti mono dai colori saturi da usare tutti i giorni



## Duo di ombretti

due tonalità coordinate per definire lo sguardo



## Ombretto 4 Tonalità

colore intenso a prova di grinza, per realizzare facilmente tanti look



## Finitura Mat







### Matita per sopracciglia

formula waterproof sfumabile per sopracciglia perfettamente definite



### Matita contornaocchi Glimmersticks Diamonds

tutti i vantaggi di una matita Glimmersticks con una finitura scintillante



### Matita contornaocchi Glimmersticks

morbida formula waterproof a prova di sbavatura, per un colore intenso



### Eyeliner Always on Point

ruota il tappo per temperare

### Gel eyeliner SuperShock

facile da usare, morbida mina in gel, finitura intensa



### Eyeliner in gel SuperShock

luminoso, scivola con facilità sulla palpebra



Sulla modella: Eyeliner in gel SuperShock, Blackened Metal



### Kohl Eyeliner

2-in-1 kohl e sfumino per un'applicazione rapida

### Eyeliner kohl Big & Daring Glimmersticks

colore audace e mina cremosa per uno sguardo mozzafiato



### Eyeliner liquido Super Extend

punta di precisione, colore e definizione intensi



### Eyeliner liquido Mega Effects

punta a doppio effetto, per cambiare il tratto da sottile a spesso, ruotando il polso



Allunganti

Volumizzanti



**Mascara Super Extend Winged Out**

per ciglia più lunghe e dispiegate

**Mascara Super Extend**

con applicatore di precisione per truccare le ciglia dalle radici alle punte

**Mascara Super Shock**

fino a 12 volte più volume\*  
\* sulla base di test strumentali

**Mascara Spectralash**

3 effetti volume personalizzabili, ruotando la base



**Mascara Big & Daring**

volume esplosivo a 360°, con collagene

**Mascara Big & False Lash**

effetto ciglia finte, ma ciglia incredibilmente vere!

**Mascara Big & Multiplied**

ciglia ben separate + effetto volume da far girare la testa

**Mascara Mega Effects**

applicatore ergonomico che cattura ogni ciglia per un volume panoramico

\*\* Aprile 2013



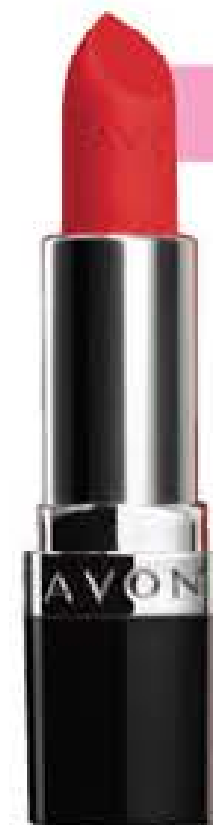
## Il rossetto dice molto di te!

In Avon, crediamo che se si dà a una donna il rossetto giusto, conquisterà il mondo! Siamo sicuri che anche tu ti sei sentita così con il colore giusto. Non aspettare ancora, provali tutti e trova il tuo!



## Labbra più voluminose a portata di make-up!

			
<b>1</b> Illumina l'arco di Cupido presente sul labbro superiore con un colore lucido, più chiaro della tua carnagione.	<b>2</b> Applica la matita leggermente al di fuori del bordo naturale. Parti dal centro per "lavorare" meglio.	<b>3</b> Riempi le labbra con il rossetto (ti suggeriamo di utilizzare il nostro Volume 3D per ottenere i migliori risultati).	<b>4</b> Termina il trucco con un tocco di lip gloss al centro, per un effetto ottico di maggior volume.



## Rossetto Perfectly Matt

finitura 100% mat, tenuta perfetta, zero compromessi: non secca né si screpola



## Rossetto Colore Semprevivo

rossetto vellutato con True Color Technology per un risultato colore "fedele"

Scopri sui cataloghi le nuove tonalità legate a eventi e collezioni speciali.



### Lucido



### Satinato



### Bold



## Rossetto Indulgence

per le tue labbra, idratazione + colore vibrante



## Rossetto Effetto Volume

per le tue labbra, volume + lucentezza



## Matita per le labbra Ultra Colour

ultra cremosa, per un colore lucido che dura a lungo

nuovo nel 2016



## Matita Gloss per le labbra Ultra Glazewear

finitura ultra lucida per una facile definizione



## Matita contormalabbra Glimmersticks

a lunga tenuta, per definire ed evitare le sbavature



## Lipgloss Ultra Glazewear

idratazione per labbra super lucide e brillanti



## Rossetto tenuta extra Extra Lasting

colore satinato fino a 8 ore





# unghie

## la bellezza è nelle tue mani

Per avere delle belle mani, non è necessario spendere una fortuna! Ti basta seguire delle semplici regole e usare i prodotti giusti. Le unghie curate sono indispensabili per sentirsi a posto. Fai volare la tua creatività con i nostri colori e mantienile in forma con i nostri trattamenti!

## Unghie perfette... anche a casa!



**1.** Lima le unghie correttamente. Assicurati che siano ben asciutte prima di procedere: scegli una direzione e lima con ampie "passate" per evitare che le unghie si sfaldino.



**2.** Applica lo smalto. Un'unghia smaltata è più resistente ai danni! Se non ami i colori troppo vistosi, puoi optare per uno smalto trasparente.



**3.** Sei di fretta e lo smalto non è ancora asciutto? Vaporizza il nostro asciugasmalto rapido, saranno subito pronte. Inoltre, aiuta lo smalto a rimanere bello, senza rovinarsi.



### Limetta per unghie

essenziale da mettere in borsetta, finalmente una lima che puoi anche lavare



formula rinforzante che fortifica le unghie per un aspetto vitale e uniforme

**Trattamento fortificante e lucidante**



arricchito con tracce di vero oro per rinforzare e lucidare

**24K Rinforzante unghie**



idrata e ammorbidisce le cuticole

**Balsamo per cuticole**



5 benefici in 1: fortifica, protegge, nutre, previene la desquamazione, agisce come primer anti-macchia

**Trattamento unghie multifunzione**



base leggermente rosata che dona alle unghie un aspetto levigato e lucido

**Base fortificante per unghie**



### Finitura

**Asciugasmalto rapido**

pratico spray che fissa il colore sulle unghie

**Toglismalto trattante**

levasmalto liquido per rimuovere ogni traccia di colore senza acetone

## Base per French Manicure

1. scegli la tua base: classica o di colore più acceso per un risultato trendy



## Kit smalto bianco + adesivi per French Manicure

2. applica la base e lascia asciugare  
3. applica l'adesivo sull'unghia e stendi lo smalto bianco. Termina con uno strato di top coat



## Smalto Nailwear Pro+

fino a 12 giorni di colore a lunga tenuta\*

Scopri sui cataloghi le nuove tonalità legate a eventi e collezioni speciali.



\* Studio sul consumatore su 100 partecipanti per 13 giorni



## Smalto Speed Dry+

asciuga in meno di 30 secondi



## Smalto effetto gel ultralucido Gel Finish

colore lucido ad alto impatto con splendida finitura effetto gel

### 5 benefici in 1:

1. lucentezza effetto gel: finitura super lucida, che fortifica le unghie
2. 3-in-1: base, colore intenso e soprasmalto in un unico prodotto!
3. copertura piena: e colore ricco in una sola applicazione
4. senza lampada UV: finitura effetto gel, senza la necessità della nociva lampada UV
5. manicure da salone di bellezza comodamente a casa, ma senza spendere una fortuna!



### NUOVE TONALITÀ NEL 2016

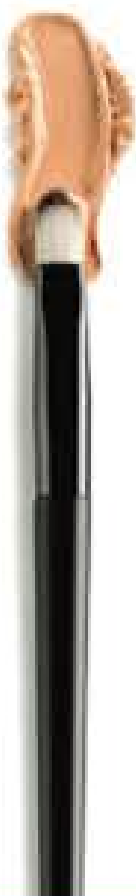




**Spugnetta per il make-up**

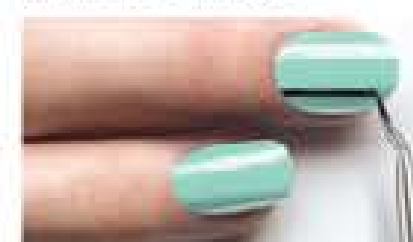
per una base impeccabile  
applicazione facile

**Come si usa:**  
asciutta per il fondotinta in polvere, oppure inumidita con acqua per l'applicazione uniforme di fondotinta liquidi o in crema



**Pinzetta**

per modellare e definire le sopracciglia



pennello a ventaglio

pennello angolato per creare figure geometriche, angoli o linee

1. Immergi il pennello in una soluzione detergente o acqua saponata. Quindi passa il pennello sulla superficie ondulata.  
2. Continua a "spazzolare" mentre risciacqui con acqua pulita, quindi asciuga con un panno pulito.



**Pennello piatto per il viso**

perfetto per sfumare, ideale per la tecnica del "contouring"

**Pennello Kabuki**

ideale per applicare le formule in polvere e le perle di terra solare

**Pennello per il viso**

l'essenziale per la cipria, immancabile in ogni beauty case

**Pennello per il fard**

per definire il viso al meglio

**Pennello per fondotinta**

per applicare la base in modo uniforme

**Pennello per correttore**

sfuma alla perfezione il correttore per nascondere i difetti

**Pennello retraibile per labbra**

ideale con i rossetti o i gloss, perfetto per i ritocchi vibrante

**Pennello per ombretto con sfumino**

preleva il colore per stenderlo sulla palpebra e donare uno sguardo vibrante

**Piegaciglia**

solleva e dona "vita" alle ciglia

**Applicatore di precisione**

pennello fine per un'applicazione precisa dell'eyeliner  
pennello arrotondato per applicare l'ombretto e sfumare l'eyeliner

**Pennelli per Nail Art**

per disegnare linee e forme

**Detergi-pennello**

accessorio in silicone, con superficie ondulata, per detergere i pennelli

ESPRIMI LA TUA VOGLIA DI COLORE

COLORTREND

la vita è troppo divertente per indossare la stessa tonalità



**Rossetto non retrabile**

cremoso rossetto, che dona colore a lunga tenuta



**Gloss labbra Read my Lips**

modella, definisci e colora le labbra con un solo gesto



per labbra che si sentono idratate, morbide e lucide

TANTO COLORE PER IL TUO LATO

COLORTREND SBARAZZINO



**Emolliente labbra con profumazione alla frutta**

emollienti labbra fruttati leggermente luminosi



NUOVE TONALITÀ NEL 2016



**Smalto**

finitura lucida, a lunga tenuta





## ESPRIMI LA TUA VOGLIA DI COLORE

COLORTREND

la vita è troppo divertente per indossare la stessa tonalità



### Correttore liquido

formula liquida facile da usare e sfumare

### Cipria compatta

cipria compatta senza oli con FPS 10

### Stick in crema per labbra e viso

dona un tocco luminoso a occhi, labbra e guance



### Fondotinta

controlla l'effetto lucido e dona una finitura naturale

### Cipria compatta opacizzante

cipria compatta perfettamente sfumabile

### Correttore

di addio a occhiaie e imperfezioni

## TANTO COLORE PER IL TUO LATO SBARAZZINO

COLORTREND

la vita è troppo divertente per indossare la stessa tonalità



### Matita ombretto - non retraibile

formula cremosa per un colore effetto metallico

### Matita eyeliner

morbida mina che scorre senza "tirare"



### Duo di ombretti

duo di ombretti in trendy tonalità coordinate

### Mascara Boost it!

volume intenso con una sensazione di leggerezza

# IL COLORE CHE COMPLETA LA TUA CURA DELLA PELLE

con tecnologia anti-età Anew

ANEW BEAUTY



Soft Beige



Nude Beige



## Cipria compatta anti-età

subito attenua l'aspetto di linee, rughe e pori evidenti



Fair



Medium



## Correttore trattante anti-età

nasconde le imperfezioni e le occhiaie



Shimmering Walnut Duo



Rich Copper Duo



Smoky Violet Duo



Spring Green Duo

## Kit ombretto + base anti-età

per uno sguardo che appare fino a 5 anni più giovane\*

\* sulla base di un test sul consumatore



## Fondotinta trattante anti-età FPS 15

formula setosa, con una miscela di ingredienti che valorizzano il colorito e di ingredienti anti-età



Ivory



Medium Beige



Shell



Natural Beige



Soft Honey



Silky Pink



Glazed Almond



Modest Mauve



Desert Rose



Plumberry



Berry Bloom



## Rossetto anti-età FPS15

per labbra che appaiono fino a 5 anni più giovani\*  
\* sulla base di studi clinici



**PRIMA**  
labbra sottili e disidratate



**DOPO**  
labbra che appaiono più piene e si sentono idratate



## Emolliente labbra

da applicare da solo o sotto il rossetto per aumentare l'idratazione





LUXE

il make-up di lusso con ingredienti preziosi



Fair Silk  
Light Medium Silk



Stopping Pink  
Couture Rose



SPF 20

Nude Bodice Porcelain Natural Glamour  
Beige Linen Medium Bisque

**Cipria compatta Luxe Silken**

**Blush Luxe**

**Fondotinta Luxe Silken**

con polvere di zaffiro bianco, per una finitura impeccabile ma naturale

con seta, per definire il volto e ritrovare una pelle luminosa

con polvere di zaffiro bianco, per una copertura perfetta e luminosa



Cocoa Couture Glamorous Rose  
Black Tie Chambray  
Purple Smokes Sophisticates Violets



Grey Strut  
Black Luxury



Black  
Brown

**Ombretto Luxe**

**Eyeliner liquido Luxe**

**Mascara Luxe**

con estratto di orchidea, per un trucco sofisticato e di impatto

con polvere di diamante nero, per un look di impatto

con polvere di diamante nero, per ciglia super scure e voluminose

LUXE



SPF 15

Nude Slip High Style Coral Rose Silk Polished Rose  
Provocative Pink Runaway Plum Designer Red Red Haute

**Rossetto Luxe Couture Crème**

con preziosa seta per un colore intenso e idratante



SPF 15

Extravagant Coral Dainty Pink  
Flirty Pink Luxurious Red Dazzling Nude

Novità nel 2016

**Lipgloss Luxe Couture Crème**

con preziosa seta, dona alle labbra un colore ultra lucido senza appesantire



MARIA SHARAPOVA,  
Star Internazionale del Tennis

AVON  
**LUXE**  
DORATO. GLAMOUR. SPENDIDO

## Ogni viso è unico e bello!

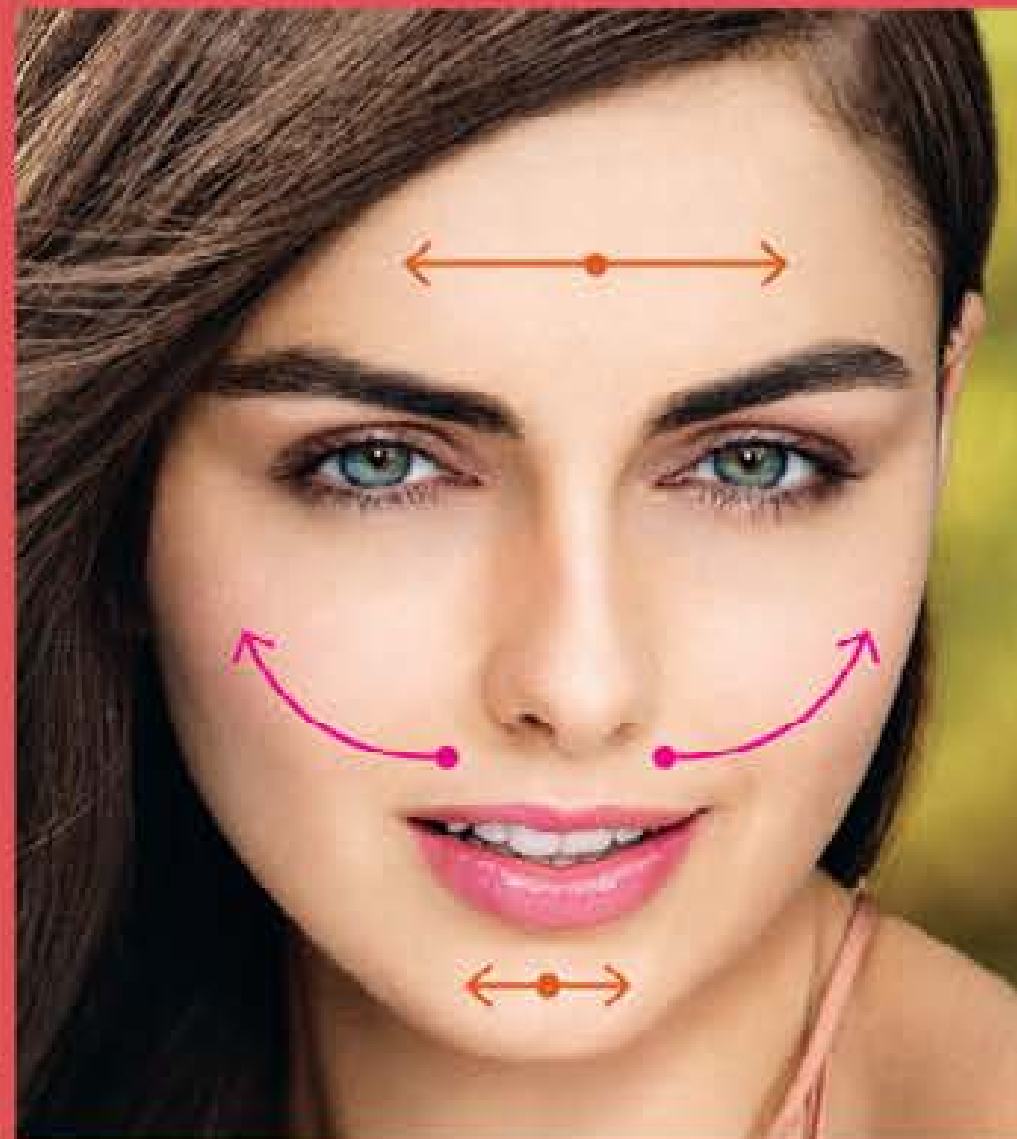
Scopri come valorizzarti con i nostri semplici consigli.



### VISO OVALE

**Base:** applica un fondotinta in armonia con il tuo colorito, ma stendi una tonalità più scura sotto gli zigomi per definire. Sfuma in modo uniforme con movimenti circolari.

**Blush:** applicalo sugli zigomi per "affinare" i lineamenti.



### VISO ROTONDO

**Base:** con il fondotinta, puoi creare l'illusione di un viso più ovale, "sfinando" le tempie e la parte inferiore del viso. Con una tonalità più chiara, illumina il centro della fronte, la punta del naso, la zona al di sotto degli occhi e il mento.

**Blush:** applicalo partendo dall'angolo superiore della bocca verso le tempie.

Il segreto degli esperti di make-up è adattare la tecnica alle specificità del volto delle donne, per valorizzare il loro fascino particolare.

Leggi queste pagine per scoprire alcuni consigli degli esperti, per apparire al meglio, qualunque sia la forma del tuo viso!



### VISO QUADRATO

**Base:** con una tonalità chiara, illumina il centro della fronte, la punta del naso, le tempie e il centro del mento. Scurisci i lati della fronte e sotto la mandibola.

**Blush:** applica un colore vivace direttamente sulle guance



### VISO A CUORE

**Base:** illumina la zona del contorno occhi e del mento per renderle più ampie. Con una tonalità più scura, trucca i lati della fronte e l'estremità del mento.

**Blush:** applicalo dagli zigomi verso le tempie.



## Truccati come una celebrità!

Sono sempre bellissime sul red carpet, ma il perché non è più un segreto! Avon ti spiega le basi delle ultime tendenze make-up in voga tra le star!

## STROBING

### Che cosa è?

Si tratta di una tecnica per illuminare il viso, che così sembra più giovane e radioso, partendo da una base omogenea che valorizza i lineamenti in modo naturale.

### Come si realizza?

- 1. PREPARA** la pelle con idratante, base e correttore per uniformare la pelle e coprire le occhiaie.
- 2. ILLUMINA** la zona sopra gli zigomi, l'angolo interno dell'occhio, sotto le sopracciglia, la parte sporgente del naso, l'arco sopra le labbra e l'estremità del mento (sono le zone che catturano la luce).
- 3. SFUMA** uniformemente e ammira il risultato luminoso!



## CONTOURING

### Che cosa è?

Si tratta di una tecnica che aiuta a definire, scolpire e valorizzare i lineamenti, per un aspetto più fine e armonioso.

### Come si realizza?

Dopo il fondotinta...

- 1. DEFINISCI I CONTORNI**, con un fondotinta o una cipria più scuri di due toni. Risucchia le guance e definisci la parte inferiore delle stesse, le tempie, la mandibola e i lati del naso, se vuoi "snellirti".
- 2. ILLUMINA**, con un tocco di illuminante, il centro della fronte, la sporgenza del naso, gli zigomi, l'arco sopra le labbra e il mento.
- 3. SFUMA** il tutto uniformemente per un effetto naturale.



## Che tipo sei?

C'è uno stile per ogni tipo di donna.

Ci sono colori che naturalmente valorizzano la tua bellezza, a seconda del colore della carnagione e dei capelli. Ti chiedi quali siano i tuoi? Scoprili qui e preparati a ricevere tanti complimenti!



### BIONDE

Pelle chiara, capelli color oro, occhi chiari... una tela perfetta da valorizzare con i colori giusti.

Ti donano...

**Rossetti:** rosa, pesca e rossi vividi

**Ombretti:** marroni, grafite, viola

**Blush:** rosa e beige



### ROSSE

Una donna di carattere, moderna e audace. Le rosse hanno una bellezza unica e non passano mai inosservate.

Ti donano...

**Rossetti:** corallo, rosa, ciliegia e arancio

**Ombretti:** marroni mogano, rame, oro e prugna

**Blush:** pesca, rosa, caramello



### CASTANE

Una bellezza classica, sempre attraente. La sua pelle chiara contrasta con gli occhi e i capelli castani. Una donna di puro fascino!

Ti donano...

**Rossetti:** malva, rosa, rossi

**Ombretti:** grigio perlato, rosa, nero, verde muschio, blu

**Blush:** pesca, corallo e rosa



### BRUNE

Una bellezza mediterranea, dalla pelle baciata dal sole... una donna piena di grazia e sensualità.

Ti donano...

**Rossetti:** rosa intenso, vino, rosso

**Ombretti:** bronzo, oro, blu navy

**Blush:** pesca, bronzo e cioccolato





*Il valore della bellezza*

AVON

45397